



Auftaktveranstaltung mit Workshop

im Rahmen der Erstellung der Integrierten Entwicklungsstrategie

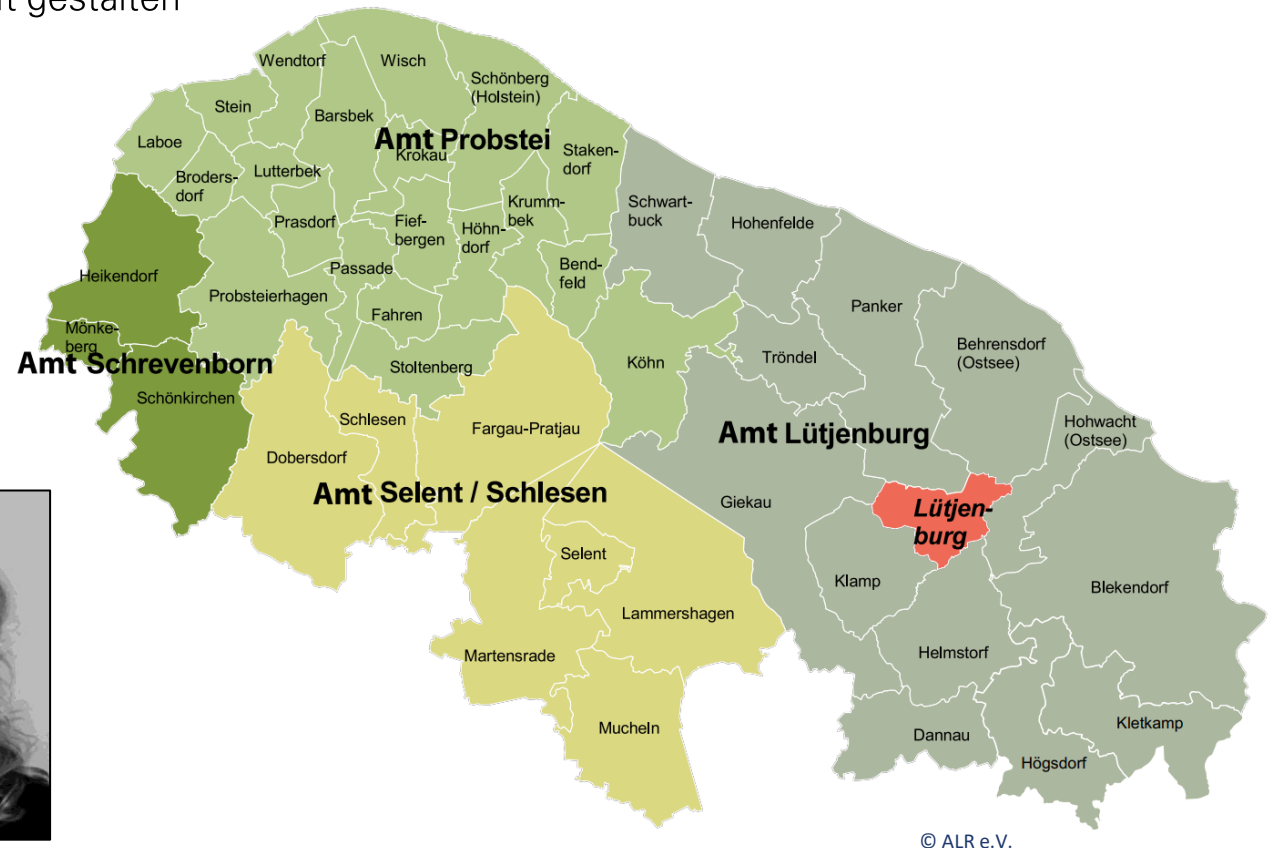
November 2021

© Wilm Ihlenfeld – stock.adobe.com

AKTIV REGION OSTSEEKÜSTE

LAG AktivRegion Ostseeküste e.V.

Vielfalt nutzen – gemeinsam die Zukunft gestalten



Sönke Körber
1. Vorstandsvorsitzender

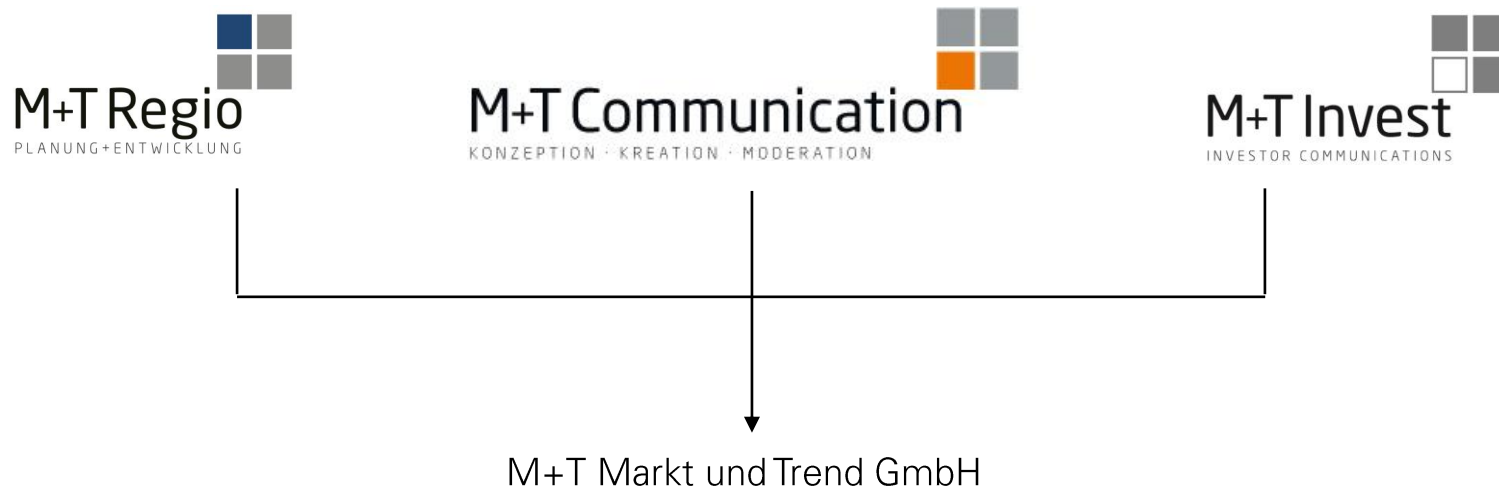


Swea Evers
Regionalmanagerin

ABLAUF

1. Vorstellung M+T
2. Infoblock
3. Workshop
4. Ausblick

DIE STRUKTUR DER M+T MARKT UND TREND GMBH



Ihr Vorteil: Umfangreiches Know-how und Zugriff auf alle Geschäftsbereiche für Projekte, auch im laufenden Prozess.

M+T VORSTELLUNG



Rechnen Sie mit uns.

M+T Regio ist der Geschäftsbereich Planung und Entwicklung für regionale Projekte der M+T Markt und Trend GmbH. Unser Team besteht aus festen und freien hochqualifizierten Planern, die sich auskennen mit GAK, ELER und Co.

Gute Kenntnisse der Landes-, Bundes- und EU-weiten Förderkulisse und gute Kontakte zu Landesbehörden gepaart mit kreativen Methoden im Projektmanagement für zielorientierte Ergebnisse – das ist M+T Regio. Sprechen Sie uns gerne an und rechnen Sie mit uns!

Ihr M+T RegioTeam

IHR PROJEKT-TEAM



Vivien Lindemann



Juleika Walther



Wolfhardt Bless

Zur Kompetenzabrundung können weitere Spezialisten hinzugezogen werden. Änderungen des Projektteams nach Erfordernis möglich.

WARUM eine Integrierte Entwicklungsstrategie?

Bewerbung als AktivRegion Ostseeküste für die neuen Förderperiode 2023 - 2027

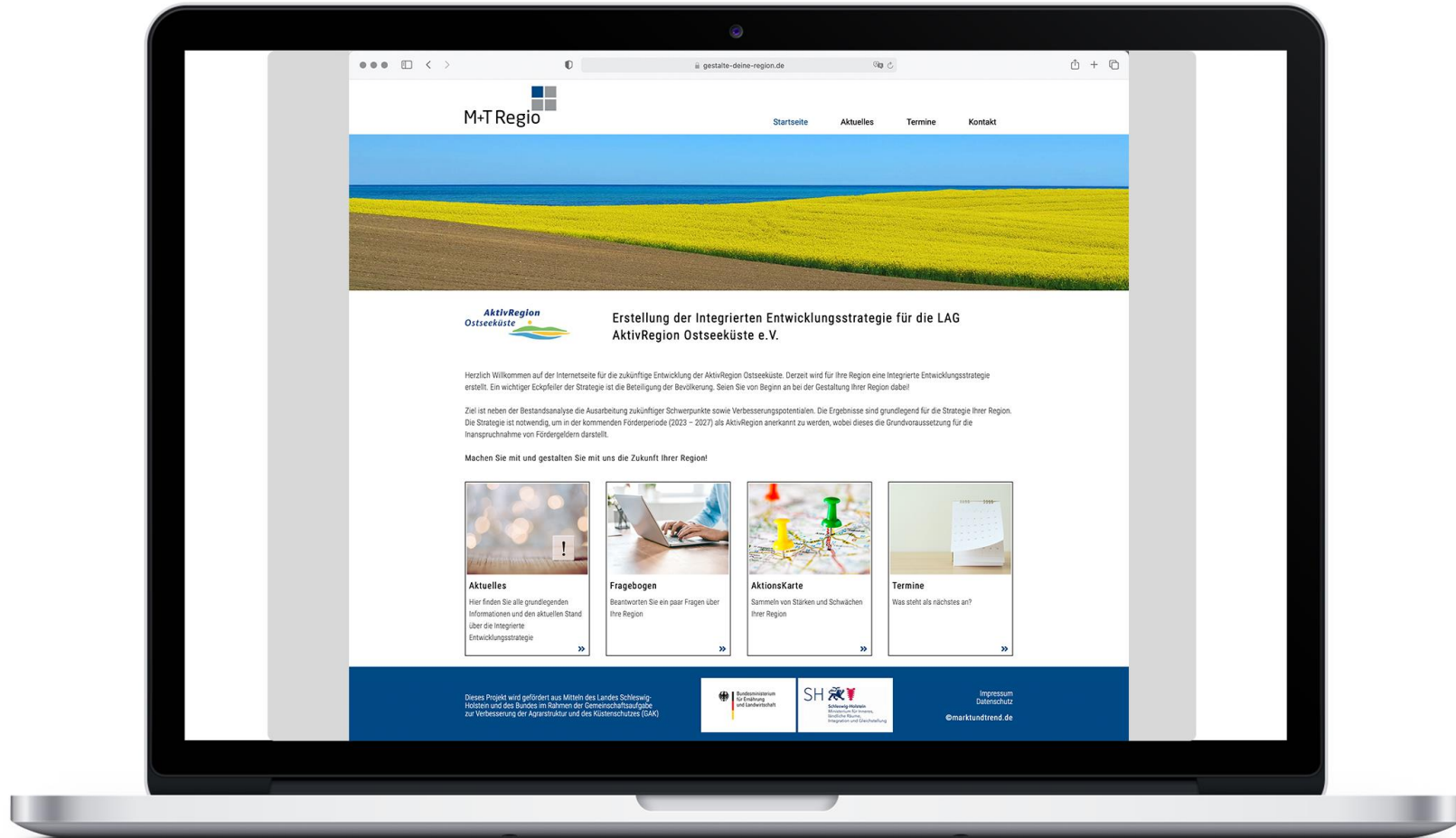


LEADER-FÖRDERPROGRAMM DER AKTIVREGION

- **Förderperiode 2023-2027** (n+2)
- **Richtlinie** zur Förderung der Umsetzung von LEADER in Schleswig-Holstein
- Jede AktivRegion hat eine **Integrierte Entwicklungsstrategie**
- AktivRegionen sind **eingetragene Vereine** mit eigener Satzung
- Es gibt ein **Entscheidungsgremium (Mitgliederversammlung)**
- **Lenkungsgruppe**

**2,5 Mio. Euro
für jede
AktivRegion**

WIE wollen wir kommunizieren?



www.gestalte-deine-region.de

Bewerben über Social-Media und Presse



WIE wollen wir arbeiten?

■ Workshops (digital oder in Präsenz)

■ Fragebogen für Jugendliche und Erwachsene

www.gestalte-deine-region.de/fragebogen



Befragung für Jugendliche



Befragung für Erwachsene

WAS muss die Strategie beinhalten?

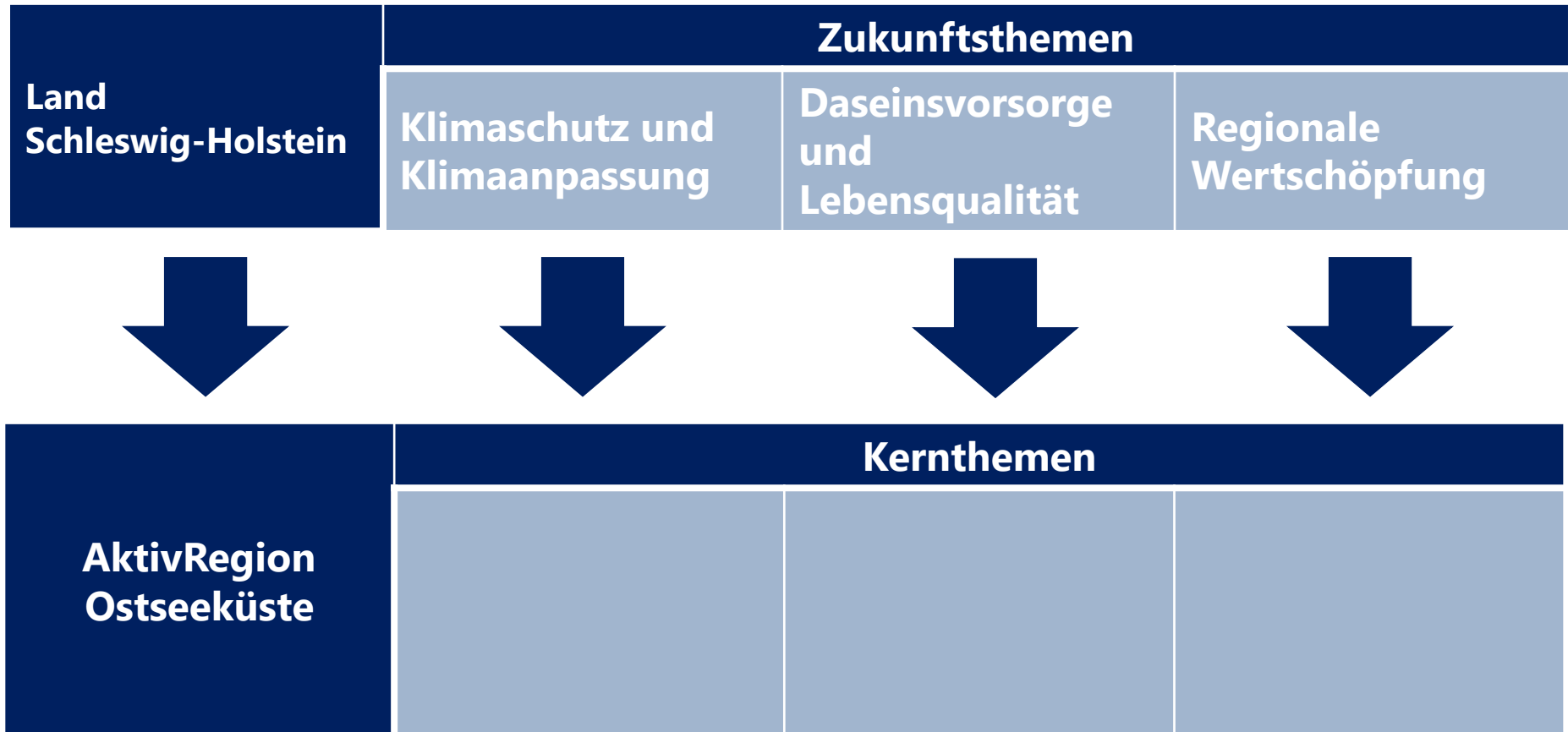
- A Definition des **Gebiets**
- B Analyse des **Entwicklungsbedarfs** und des **Potenzials** (inkl. SWOT)
- C Beschreibung des **Beteiligungsprozesses** bei der Strategie-Erstellung
- D **LAG-Strukturen** und **Arbeitsweise**
- E **Ziele**
- F Geplante **Maßnahmen** / Aktionsplan
- G **Auswahlverfahren** (inkl. Projektauswahlkriterien)
- H **Evaluierungskonzept** (inkl. Organisation der Bewertung)
- I **Finanzplan**

Leitfaden zur Erstellung einer Integrierten Entwicklungsstrategie zur Bewerbung als AktivRegion in der ELER-Förderperiode 2023 – 2027 in Schleswig-Holstein

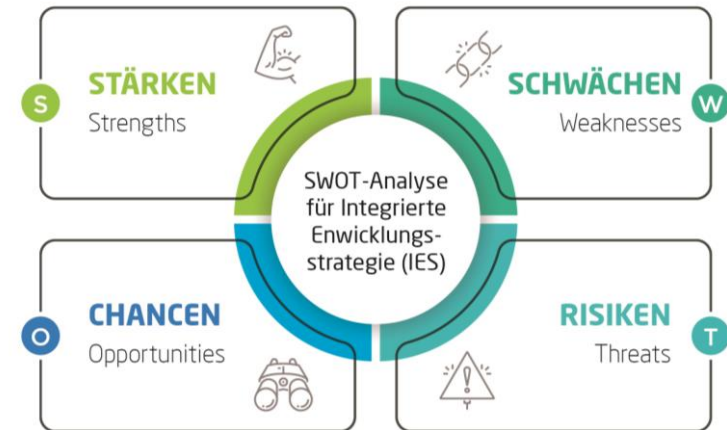
- Die Strategie muss zu den generellen **Zielen des Nationalen Strategieplans** passen
- Grundlage ist die **SWOT-Analyse** (Stärken, Schwächen, Chancen, Risiken)
- Die Strategie fördert die **Verknüpfung zwischen Entwicklungsaktivitäten** (aufeinander abgestimmte Aktionen, die Projekte leisten Beiträge zu den Zielen der Strategie)
- Die Strategie ist **integriert und auf mehrere thematische Sektoren** bezogen (sektorübergreifender oder aktorsgruppenübergreifender Ansatz, um die langfristige Entwicklung der Region zu fördern)
- Die Strategie soll **modellhaften / innovativen Charakter** haben (neue Ideen und Herangehensweisen)
- **Kooperation und Vernetzung mit anderen Gebieten**
- **Überregionale Vernetzung**

FÖRDERTHEMEN

Integrierte Entwicklungsstrategie für die neue EU-Förderperiode



Ziel des Workshops:



Abfrage der Stärken und Schwächen in Ihrer Region!

ABLAUF DES WORKSHOPS

Stärken

Schwächen

Chancen

Risiken

Pro Zukunftsthema:

- Sammeln der **Stärken** und **Schwächen**
Pro Stärke / Schwäche nur ein Kärtchen mit einem Schlüsselbegriff / kurzer Satz
- Sammeln der **Chancen** und **Risiken**
- Mögliche **Kernthemen** sammeln
- Mögliche **Projektideen** als „Starterprojekte“

Stärken

Schwächen

Chancen

Risiken

Zukunftsthema: **Klimaschutz und Klimaanpassung**

Stärken

Schwächen

Chancen

Risiken

Zukunftsthema: **Daseinsvorsorge und Lebensqualität**

- **Bürgerengagement und Ehrenamt**
- **Gesundheit, Pflege, Betreuung und Mobilität**
- **Freizeitangebote und Kultur**
- **Wohnen, Ortskerne, Nahversorgung und Energieversorgung**

Stärken

Schwächen

Chancen

Risiken

Zukunftsthema: **Regionale Wertschöpfung**

■ ■ **Tourismus**

■ ■ **Regionale Produkte vermarkten**

■ ■ **Handel und Wirtschaft**

SO GEHT ES WEITER...

- 12. Dezember Deadline Online-Fragebogen
- 12. Dezember bis Mitte Januar Erarbeitung SWOT-Analyse
- 14. Dezember Lenkungsgruppentreffen
- 3 Workshops im Januar } Auf Basis der SWOT-Analyse werden die Themen verdichtet, Richtungsweisen von ersten Projektideen
- Abstimmungsgespräche mit der Lenkungsgruppe
- Ausarbeitung Strategie
- Fertigstellung Strategie am 30.04.2022

Änderungen vorbehalten.

Ende.